

# Die MS-Schaltanlage SAM 12

Luftisoliert, metallgekapselt und  
vor allem sehr kompakt



**SZM**  
Schaltanlagen  
Zubehör

Bad Muskau  
**ZUSCHA Boss**

**Ihr Spezialist für Energieanlagen**  
Schaltgeräte | Schaltanlagen | Zubehör | CNC-Fertigung

# Die Schaltanlage SAM

Die Schaltanlage SAM von SZM ist eine umweltfreundliche, SF6-freie Mittelspannungsschaltanlage mit zuverlässiger Vakuum-Schalttechnik und unserem eigenen Schub-Lasttrennschalter vom Typ C3. Die luftisolierte Schaltanlage für den Innenraum ist nachhaltig, effizient, sicher und überzeugt vor allem auch wegen ihrer geringen Bautiefe.

Die SAM besteht aus fabrikfertigen, aneinander reihbaren Schaltfeldern in metallgekapselter Ausführung für eine Bemessungsspannung von

12 kV. Als Schaltgeräte werden festeingebaute Lasttrennschalter oder Leistungsschalter verwendet.

Geeignet ist sie überwiegend für die sekundäre Netzverteilung und damit den Einsatz in Trafostationen und kleineren Industriebetrieben. Besonders gern wird sie in Energieversorgungs-Containern verwendet. Dank ihrer geringen Schaltfeldtiefe kann die SAM dort auch doppelreihig gegenüber aufgestellt werden. Das können die wenigsten luftisolierten Schaltanlagen.

## Hersteller

Die luftisolierte Mittelspannungsschaltanlage SAM verdient das Prädikat „Made in Germany“, sie wird produziert bei SchaltanlagenZubehör Bad Muskau (SZM). Die Anlage basiert auf ei-

nem bewährten Schaltanlagenkonzept von ABB (früher: Calor Emag). SZM besitzt jahrzehntelange Erfahrung in der Entwicklung und Produktion verschiedenster Schaltanlagen-Konzepte.

## Technische Daten

Bemessungs-Spannung (kV)	12
Bemessungs-Sammelschienenstrom A	630/1250
Bemessungs-Einspeise- bzw. Abgangsstrom A	630/1250*
Bemessungs-Kurzstrom (kA)	20
Bemessungs-Kurzschlussdauer (sek.)	3
Bemessungs-Stoßstrom (kA)	50
Bemessungs-Stehblitzstoßspannung	75
Bemessungs-Stehwechselspannung (kV)	28
Bemessungs-Frequenz (Hz)	50/60
Hilfsspannung DC (V)	24/48/60/110/220
Hilfsspannung AC (V)	110/230
Schutzart	IP 3XD
Schottungsklasse	PI

\* Auf Anfrage

# Merkmale

## | Luftisoliert

Die SAM verwendet als Isoliermedium Umgebungsluft. Das erspart u.a. den Umgang mit Isoliertgasen, deren Drucküberwachung und Entsorgung sowie die Anschaffung teurer Zusatz-Equipments für den Einsatz von Fluoridgasen. Außerdem ist Luft einfach vorhanden. Was gut ist für Mensch und Tier, ist auch gut für die SAM.

## | Umweltfreundlich

Die SAM verzichtet selbstverständlich auf das für viele Mittelspannungsschaltanlagen übliche Isoliertgas Schwefelhexafluorid (SF6). Das gilt als besonders umweltschädlich: Es ist 23.500-mal klimaschädlicher als Kohlendioxid und hat eine sehr lange Verweildauer in der Atmosphäre.

## | Platzsparend

Obwohl SAM eine luftisolierte Schaltanlage ist, verfügt sie doch über eine extrem geringe Bautiefe. Mit einer Schaltfeldtiefe von nur 800 mm ist sie um ca. 20 %, also um ein Fünftel kürzer als andere luftisolierte Mittelspannungsschaltanlagen und eignet sich damit besonders für den Einsatz auf engstem Raum (z.B. in Containern).

## | Kompakte Bauweise

Die SAM ist kompakt gebaut und benötigt eine für luftisolierte Schaltanlagen geringere Standfläche. Außerdem braucht sie nur ein standardmäßig nivelliertes Fundament und keine ganz präzise waagerechte Grundfläche wie bei gasisolierten Schaltanlagen.

## | Zuverlässig

Die SAM ist durch den Einsatz erprobter und besonders belastbarer Komponenten, wie des durch SZM gefertigten Schublasttrennschalters C3 (Fabrikat ABB/Calor Emag) und des wartungsfreien Vakuum-Leistungsschalters VD4 (Fabrikat ABB), besonders zuverlässig und wartungsfreundlich.

## | Geld sparend

Die SAM erfordert mit ihrem minimierten Raum-



Die Mittelspannungsschaltanlage SAM ist vor allem eines: kompakt. Mit ihrer extrem geringen Bautiefe ist sie um ein Fünftel kürzer als herkömmliche luftisolierte Schaltanlagen und damit ideal für den Einsatz z.B. in Containern.

bedarf auch weniger Gebäudeinvestitionen. Außerdem ist sie besonders zuverlässig und wartungsfreundlich. Ihre Anschaffung schont neben der Umwelt damit auch den Geldbeutel.

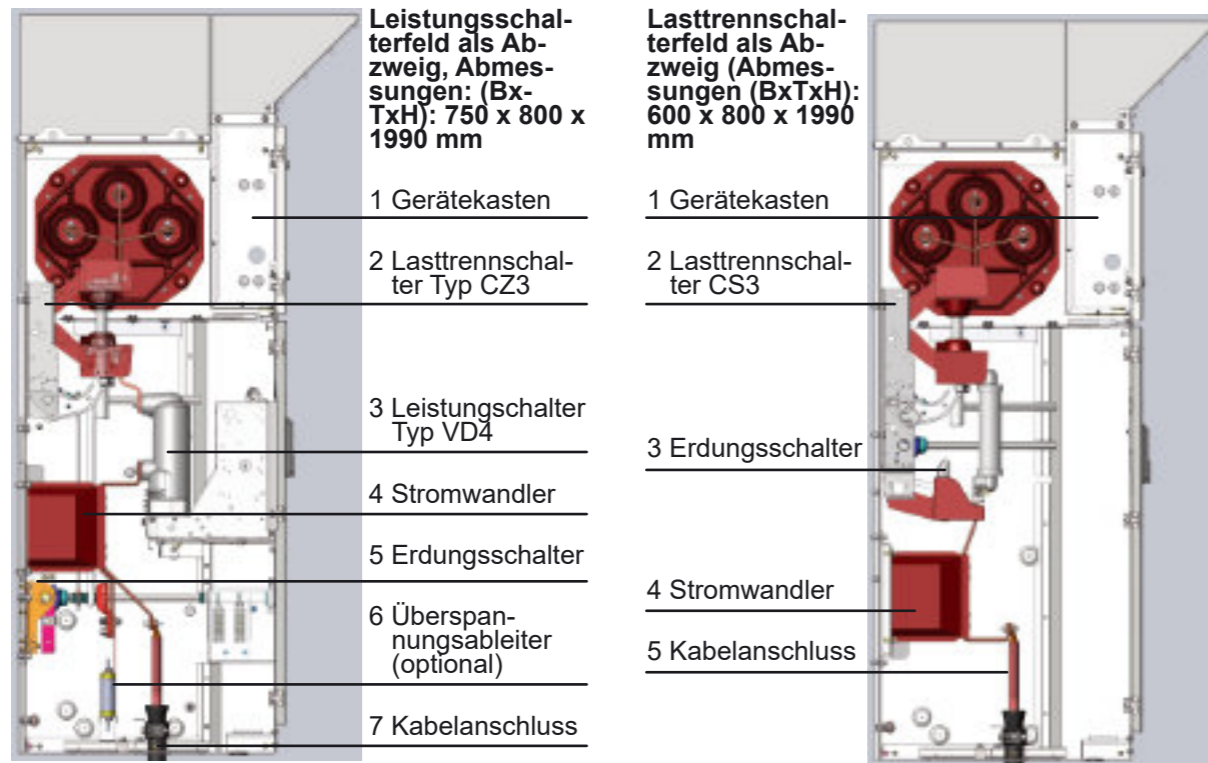
## | Made in Germany

Die SAM wird bei SchaltanlagenZubehör Bad Muskau (SZM) hergestellt und ist damit „Made in Germany“. Die Fertigung findet in modernen Produktionshallen statt, die Qualitätssicherung erfolgt nach DIN ISO 9001:2015. SZM ist Partner der weltgrößten Elektrokonzerne und namhafter Energieversorger der ganzen Welt.

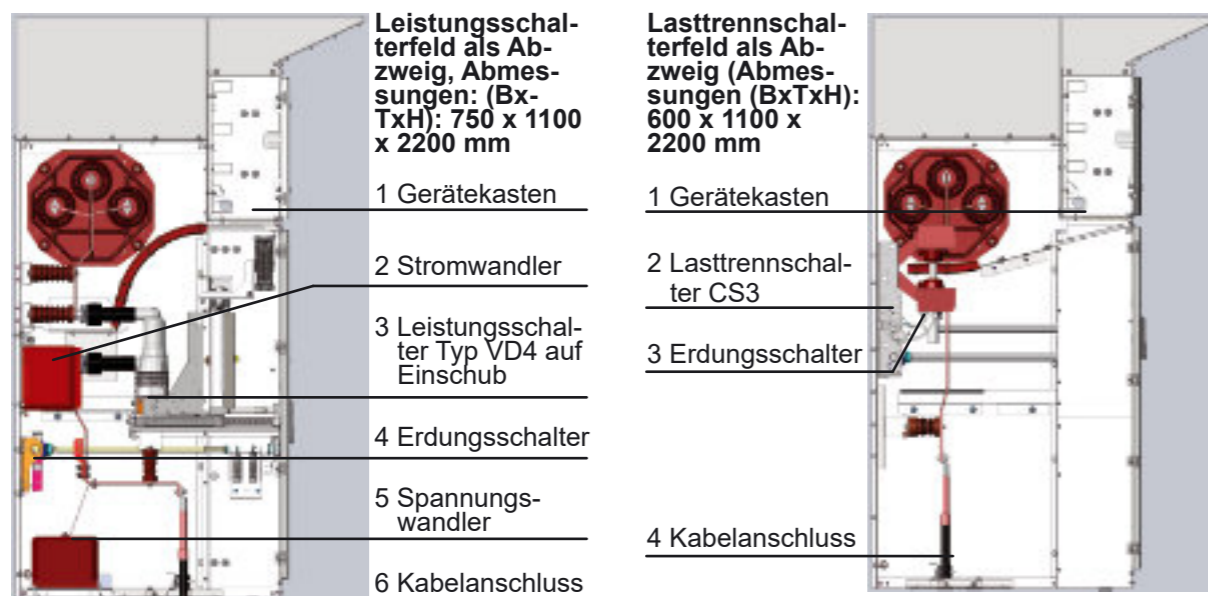
# Varianten

Die folgenden Darstellungen zeigen beispielhafte Schaltfelder in unterschiedlichen Ausführungen. Gegenübergestellt sind Varianten im Festeinbau sowie als Einschubfeld – jeweils als Leistungsschalter- und Lasttrennschalterfeld. Die schematischen Querschnitte geben einen Einblick in Aufbau und Anordnung der Komponenten.

## SAM 12 / Variante Festeinbau



## SAM 12 / Variante Einschubfeld



# Anlagenbeschreibung



Hinter den Fronttüren verbaut sind meist Vakuum-Leistungsschalter Typ VD4, Fabrikat ABB/Calor Emag (andere Typen auf Anfrage).

### ■ Sammelschienen:

Die Sammelschienen bestehen aus blanken oder isolierten Kupferrohren und werden feldweise miteinander verschraubt. Zwischen den Zellen werden die Sammelschienenräume durch Durchführungsplatten aus Gießharz lichtbogenfest geschottet. Die Sammelschienen und die oberen Kontakte der Hauptschaltgeräte werden in geöffnetem bzw. ausgefahrenen Zustand durch eine Einschubplatte berührungssicher abgedeckt. Diese Platte lässt sich bei geschlossener Schaltfeldtür durch einen Schlitz im Türholm einschieben.

### ■ Schaltfelder:

Die Schaltfelder bestehen aus 2,5 mm sendzinnverzinntem Stahlblech und sind allseitig geschlossen. Die Zellen werden aus Einzelsegmenten durch Verschraubungen zu einer stabilen, druckfesten Konstruktion zusammengefügt. Im Dachblech befindet sich die Druckentlastung, die im Fall eines inneren Fehlers durch den dabei entstehenden Überdruck öffnet. Eine Streckmetalleinlage sorgt dabei für eine Reduzierung von Druck und Temperatur der austretenden Gase (bei 20 kA). Unten können die Felder durch geteilte Bodenbleche mit Aussparungen für die Kabel verschlossen werden. Der Kabelanschlussraum ist mit einer verstellbaren Kabelhalterung zum Anschluss von bis zu 2 parallelen Kabeln ausgerüstet.

### ■ Türen:

Die Fronttüren sind komplett schweißfrei ausgeführt. Sie haben druckfeste Scherverschlüsse und werden mit Anschraubcharnieren befestigt. Die Gabelteile zur Aufnahme der Verriegelungsbolzen werden mit zusätzlichen Türversteifungen an das Türblatt genietet. Der Öffnungswinkel beträgt 170°. Die Türbetätigung erfolgt durch Doppelbartschlüssel oder durch einen Schwenkhebelverschluss. Jede Tür erhält ein druckfestes Sichtfenster. Der Niederspannungs-Gerätekasten ist mit einer separaten Tür ausgerüstet. Lasttrennschalterfelder ohne Gerätekasten haben eine abnehmbare, druckfeste Blende zur Abdeckung des Sammelschienenraums.



In die SAM integriert werden meist Schublasttrennschalter C3. Die früher von ABB/Calor Emag hergestellten Lasttrennschalter werden heute durch SZM gefertigt.

# Anlagenbeschreibung



Der Kegelrad-Antrieb hinten rechts sorgt für ein reibungsloses Betätigen des Schaltgerätes bei geschlossener Tür. Er wird - wie auch andere manuelle und motorbetriebene Antriebe - bei SZM gefertigt.

## ■ Schaltgeräte:

In die Lastschalterfelder werden Schublasttrennschalter Typ C3 (Fabrikat ABB/Calor Emag, jetzt hergestellt durch SZM) oder weitere Typen auf Anfrage eingesetzt. Jeder Lasttrennschalter kann mit angebautem Erdungsschalter und Sicherungsunterteilen für HH-Sicherungen ausgerüstet sein. Die Betätigung der Schaltgeräte erfolgt durch Kegelradantriebe an der Zellenfront bei geschlossener Zellentür.

Als Leistungsschalter werden Vakuum-Leistungsschalter Typ VD4, Fabrikat ABB/Calor Emag oder weitere Typen auf Anfrage eingesetzt. In den Schaltanlagenausführungen als Einschubfeld sind die Leistungsschalter auf einem Einschub montiert und lassen sich mit einer Handkurbel bei geschlossener Feldtür verfahren.

ren. In dieser Variante gibt es drei Stellungen: Betriebsstellung, Trennstellung und Ausgezogen für Wartungszwecke. Die Betätigung des Schalters erfolgt bei geschlossener Zellentür mit mechanischen Tastern in der Schaltfeldtür und/oder elektrisch mit Tastern in der Tür des Niederspannungsraumes. Der Einschub kann als Option mit einem Motorantrieb ausgestattet werden.

In der kompaktesten Schaltanlagenausführung wird der Leistungsschalter fest eingebaut. In diesem Fall ist ein zusätzlicher Trennschalter als sichtbare Trennstrecke erforderlich.

Unterhalb des Leistungsschalters im Kabelanschlussbereich kann ein einschaltfester Erdungsschalter Typ EK 6, Fabrikat ABB/Calor Emag eingebaut werden. Die Betätigung erfolgt durch einen Kegelradantrieb bei geschlossener Feldtür. Der Erdungsschalter ist gegen Leistungsschaltereinschub bzw. den Trennschalter verriegelt und kann nur in Trennstellung eingeschaltet werden.

## ■ Spannungsanzeige:

Alle Schaltfelder können mit einem dreipoligen, niederohmigen kapazitiven Spannungsanzeigesystem Typ LRM gemäß VDE 0682 bzw. IEC 61243-5 ausgerüstet werden. Der Abgriff erfolgt durch kapazitive Spannungsteiler.

## ■ Niederspannungs-Gerätekästen:

Alle Schalterfelder sind auf dem oberen vorderen Teil der Zelle mit einem metallgekapseten Niederspannungs-Gerätekasten ausgerüstet. Sie haben eine eigene, abschließbare Tür.

# Sonstiges SZM-Portfolio

## Retrofit und Service für alte Nieder- und Mittelspannungs-Schaltanlagen

Wenn die alte Schaltanlage schwächelt und die Ersatzteil-Suche immer schwerer wird, denken viele nur an den Erwerb einer neuen Anlage. Diese erhält man selbstverständlich bei SZM. Reicht aber das Budget nicht oder fehlt die Zeit für langwierige Abschaltungen und Umbaumaßnahmen, dann hat SZM eine weitere Option: die Modernisierung (Retrofit) der alten Schaltanlage. In der Tat ist ein Retrofit eine gute, wirtschaftlichere Alternative zur Neuanschaffung!

Retrofit bedeutet Erneuerung/Modernisierung, die alte Schaltanlage bleibt erhalten. Wir ersetzen darin „nur“ kritische Bauteile, meist den Leistungsschalter mit Antrieb. Dafür verwenden wir moderne Leistungsschalter namhafter Hersteller. Das neue Schaltgerät wird so angepasst, dass es per Plug-and-Play an die Stelle des alten Leistungsschalters eingefahren werden kann und funktioniert.

Die Vorteile liegen auf der Hand: Ein Retrofit ist ein schnelles und zuverlässiges Upgrade der Anlage. Der Umstieg auf aktuelle Produkte mit neuestem Stand der Technik bedeutet Betriebskontinuität – und das bei minimaler Unterbrechung! Durch einen Retrofit verlängert sich (je nach Einsatz) die Betriebsdauer der Anlage um

weitere 25 bis 30 Jahre! Außerdem: Das Bedienpersonal muss sich nicht umgewöhnen, und der neue Leistungsschalter benötigt deutlich weniger Wartung als das alte Gerät.

Neben unseren weit mehr als 300 Retrofit-Lösungen bieten wir auch die Wartung und Instandsetzung von Nieder- und Mittelspannungsschaltanlagen. Als Partner von ABB, Siemens und Schneider Electric kennen wir uns auch mit deren Schaltgeräten aus und können Original-Ersatzteile beschaffen und verbauen.



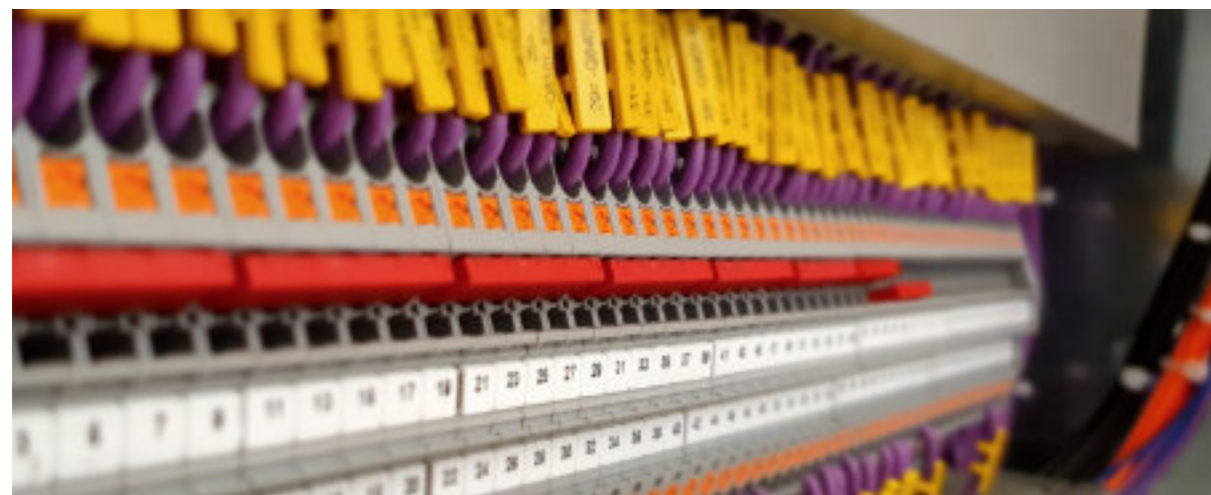
## Antriebe, Kontaktsysteme und Schaltanlagen-Zubehör sowie Werkstücke in Lohnfertigung

SZM bietet maßgeschneiderte Lösungen für Mittel- und Niederspannungsschaltanlagen. Dazu gehören eine umfangreiche Palette an Zubehör, wie z.B. Antriebe und Kontaktsysteme, sowie die CNC-Fertigung von Werkstücken für Partner.

Bei den Antrieben umfasst unser Sortiment zuverlässige Hand- und Motorantriebe, die optimal an Ihre Anforderungen angepasst sind. Von Kugelgelenk-Antrieben über Teleskopwellen- und Steckhebel-Antrieben bis hin zu unseren leistungsstarken Motorantrieben MD4 und MD5 – unsere Lösungen garantieren eine präzise Steuerung und eine lange Lebensdauer. Antriebe von SZM sind vielseitig einsetzbar und lassen sich mühelos in bestehende Systeme integrieren.

Unsere Kontaktsysteme stehen für sichere und verlustfreie Verbindungen in Schaltanlagen. Ob Flachkontakte (Lamellenkontakte) und Tulpenkontakte (Rundkontakte) oder individuelle Sonderlösungen – wir entwickeln Kontaktlösungen, die auch höchsten Belastungen standhalten und für eine optimale Stromübertragung und eine maximale Zuverlässigkeit Ihrer Anlagen stehen.

Als erfahrener Fertigungsdienstleister bieten wir überdies umfassende Leistungen in der Lohnfertigung. Ob CNC-Drehen oder -Fräsen, Bohren oder Schleifen – wir übernehmen die Zerspaltung und Metallbearbeitung Ihrer Bauteile und Baugruppen exakt nach Ihren Vorgaben mit moderner Ausstattung und präziser Bearbeitungstechnik.



Auftragsspezifische Sekundärverdrahtung entsprechend Kundenvorgabe.

# Kontakt

**Sie wollen mehr wissen über unsere Mittelspannungsschaltanlage SAM? Dann rufen Sie uns einfach an oder schreiben Sie uns eine E-Mail:**



**Kai-Uwe Löffler**  
Projektleiter Mittelspannungs-Schaltanlagen

Tel.: +49 35771 58-380  
Mobil: +49 162 2804600  
E-Mail: [kai-uwe.loeffler@szm-gmbh.de](mailto:kai-uwe.loeffler@szm-gmbh.de)

## SZM-Standorte:

**SchaltanlagenZubehör Bad Muskau GmbH (SZM)**  
Hauptsitz  
Heideweg 2  
02953 Bad Muskau  
Tel.: 035771 58-300  
E-Mail: [info@szm-gmbh.de](mailto:info@szm-gmbh.de)  
[www.szm-gmbh.de](http://www.szm-gmbh.de)

**SZM-Standort Berlin**  
Erich-Steinfurth-Straße 6  
10243 Berlin  
Tel.: 030 297705-191

**SZM-Standort Rheinland Pfalz**  
66894 Martinshöhe  
Tel.: 06372 9919-221

**SZM-Standort Sachsen**  
Straße der Freundschaft 92  
02991 Lauta  
Tel.: 035771 58-324

## Wir sind stolz auf:

**unsere QM-Zertifizierung** vom TÜV Rheinland nach DIN EN 9001:2005

**unsere Arbeitsschutz-Siegel „Sicher mit System“ und „Schlauer Fuchs“** von der Berufsgenossenschaft „Holz und Metall“

**unsere Partnerschaft mit Siemens** bei der Schaltanlage „SIMOPRIME“

**unsere Zusammenarbeit mit Schneider Electric** als EcoXpert Master-Partner für Power Services und Technologie-Partner